

Viden fra DOFbasen – om dværgmåger

Dværgmåge, verdens mindste måge, er en meget sjælden ynglefugl i Danmark, men forekommer almindeligt på træk. Dværgmågens forekomst i Danmark januar-juni er her eksemplificeret ved observationer i DOFbasen fra 2008, sammenlignet med tilsvarende periode i årene 2003-2007.



I april måned kulminerer dværgmågetrækket, og særligt i vejr-situationer med sydøstlige vinde kan man opleve mange rastende dværgmåger. Dværgmåge, *Larus minutus*, adult 27. april 2007 Finland. Foto: Pasi Parkkinen

Dværgmågen overvintrer i Atlanterhavet ud for Nordafrikas og Vesteuropas kyster, hvor den lever af småfisk og marine invertebrater. Nogle vintre ses arten dog også langs den jyske vestkyst, hvor de typisk ses fouragere tæt ved kysten.

Det primære forårstræk går gennem Danmark i sidste halvdel af april og starten af maj. Der er nogen variation mellem årene, eksempelvis er der ikke registreret noget større forårstræk i 2007. Dette træk udgøres primært af gamle fugle på vej mod yngleområderne, som findes i

Nordsverige og østover gennem Finland og Rusland. Den europæiske bestand er ret lille med 24.000-58.000 par, hvilket er 25-50% af verdensbestanden.

De største forårstrækobservationer ses i Østdanmark og følger gerne efter en periode med østenvind. Dette gælder også periodens markant største observation, der tillige er danmarkrekord. Den gælder nemlig hele 3.403 østrækkende dværgmåger, som blev set af Preben Berg den 24. april 2008 ved Hyllekrog på Lolland – efter en hel uge med østenvind.

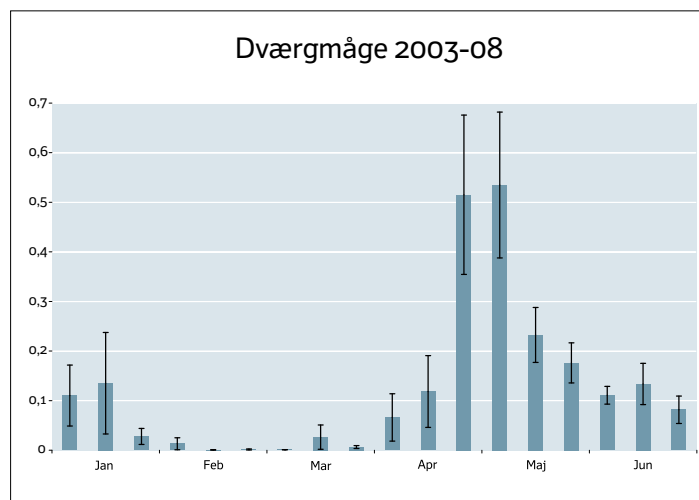
AF HENNING HELDBJERG OG TIMME NYEGAARD
e-mail: henning.heldbjerg@dof.dk, timme.nyegaard@dof.dk



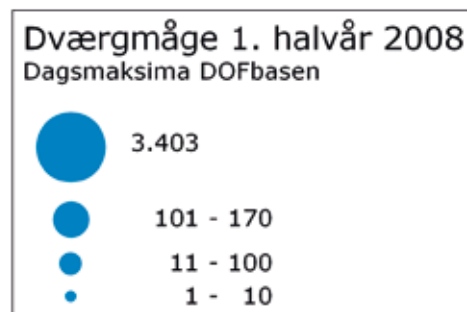
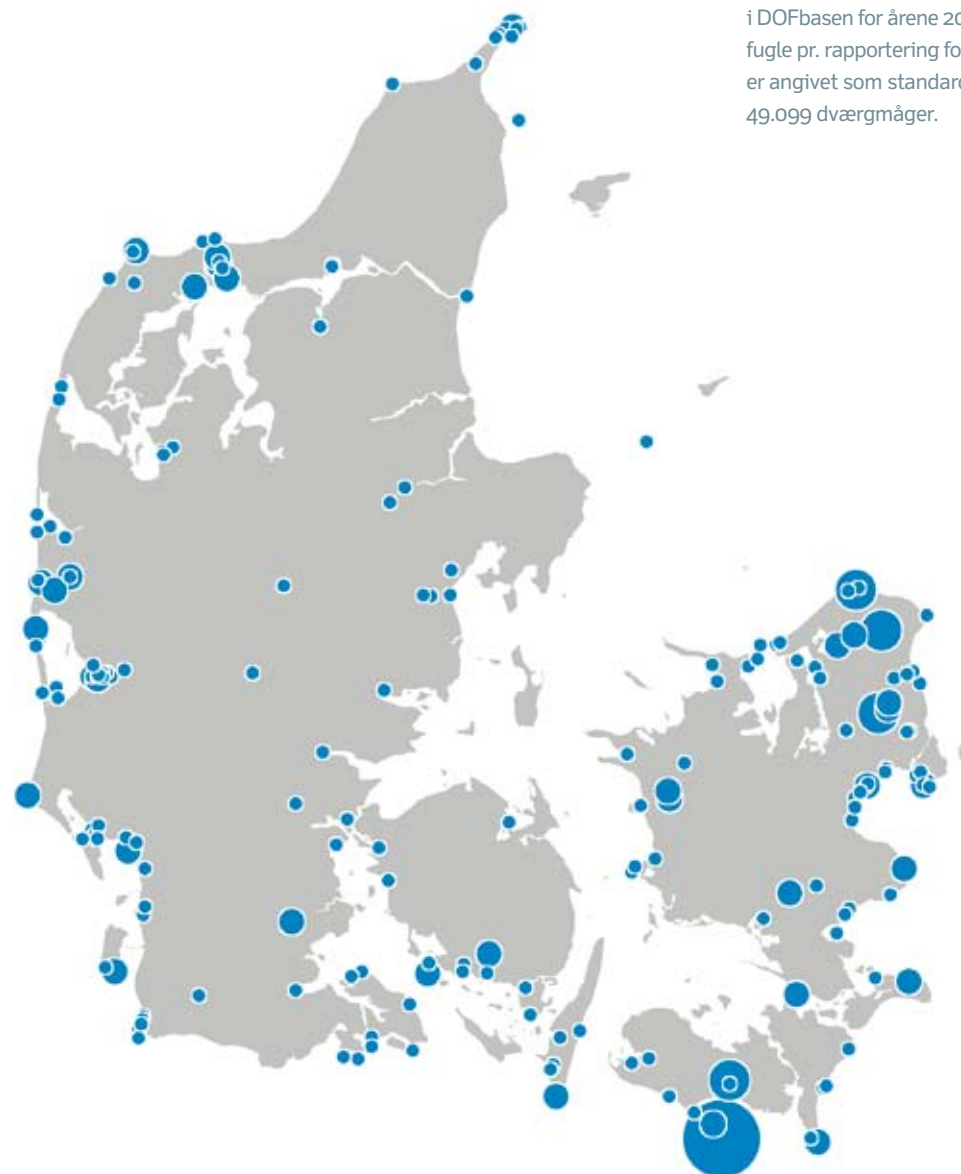
Store trækforekomster kan ligeledes ses ved Sjællands nordkyst og i træk-tiden ses også ofte store flokke af rastende og fouragerende dværgmåger ved større østdanske søer som fx Maribosøerne, Søndersø og Esrum Sø. I vest er Sneum Engsø ved Esbjerg en god rastelokalitet.

Senere på foråret og i løbet af sommeren ses også en del dværgmåger rundt omkring i landet, fx 90 ved Sneum Engsø den 24. maj. Dette er mest 2k fugle, der endnu ikke yngler og derfor ikke har så travlt med at komme til en potentiel yngleplads. I Vejlerne, der er den eneste danske yngleplads, opholder der sig tillige en gruppe ikke-ynglende fugle det meste af sommeren.

DOFbasen er DOF's database over fugleobservationer i Danmark, som alle kan bidrage til på www.dofbasen.dk.



Forekomsten af dværgmåge i Danmark januar-juni, baseret på indtastninger i DOFbasen for årene 2003-08. Værdierne angiver det gennemsnitlige antal fugle pr. rapportering fordelt på 10-dagesperioder. Variationen mellem årene er angivet som standard error (SE). Beregnet ud fra 4.644 indtastninger af 49.099 dværgmåger.



Dagsmaksima for hver lokalitet i perioden 1/1-30/6 2008. Baseret på 838 indtastninger af 9.664 dværgmåger i DOFbasen.